

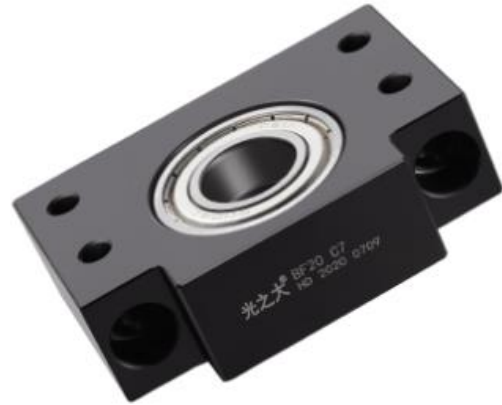
BF系列支撑座(方型支撑侧)

Support Unit BF (fixed-side rectangular type)

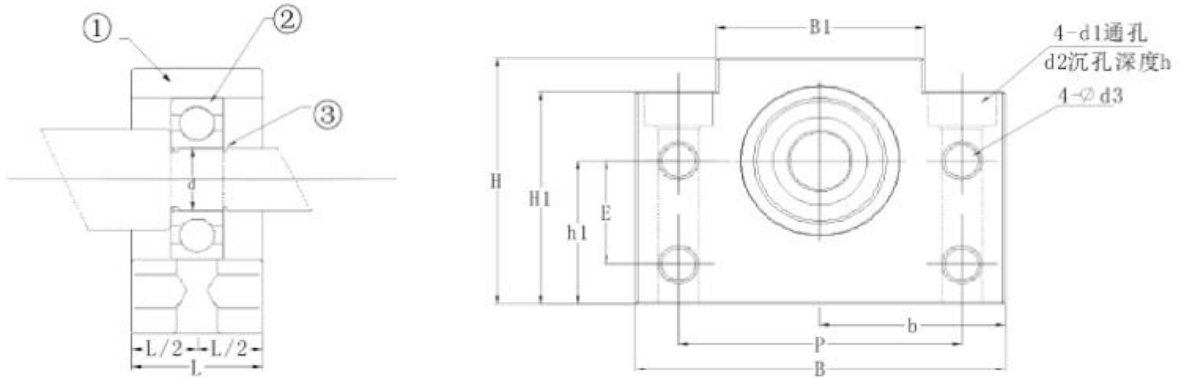


■ 部件详情

编号/Part No.	部件名 / Part name	数量/Qty
1	轴承座本体 / Housing	1
2	轴承 / Bearing	1组 / set
3	C型扣环 / Snap ring	1



■ BF系列尺寸图



■ BF系列选型参数表

单位 /Unit:mm

型号 Model No.	轴径 Shaft diameter d	L	B	H	b		B1	H1	E	P	d3	d1	d2	h	使用轴承	使用止动环	重量 Weight (g)
					±0.02	±0.05											
BF10	8	20	60	39	30	22	34	32.5	15	46	5.5	6.6	10.8	5	608ZZ	C8	0.29
BF12	10	20	60	43	30	25	35	32.5	18	46	5.5	6.6	10.8	1.5	6000ZZ	C10	0.3
BF15	15	20	70	48	35	28	40	38	18	54	5.5	6.6	11	6.5	6002ZZ	C15	0.38
BF17	17	23	86	64	43	39	50	55	28	68	6.6	9	14	8.5	6203ZZ	C17	0.74
BF20	20	26	88	60	44	34	52	50	22	70	6.6	9	14	8.5	6004ZZ	C20	0.76
BF25	25	30	106	80	53	48	64	70	33	85	9	11	17.5	11	6205ZZ	C25	1.42
BF30	30	32	128	89	64	51	76	78	33	102	11	14	20	13	6206ZZ	C30	1.97
BF35	35	32	140	96	70	52	88	79	35	114	11	14	20	13	6207ZZ	C35	2.22
BF40	40	37	160	110	80	60	100	90	37	130	14	18	26	17.5	6208ZZ	C40	3.27

备注 (Note):

1. C7级使用 (6字头) 深沟球轴承轴向最大间隙0.005-0.01mm. [The use of C7(prefix 6) deep groove ball bearing maximum axial clearance of 0.005-0.01mm.]