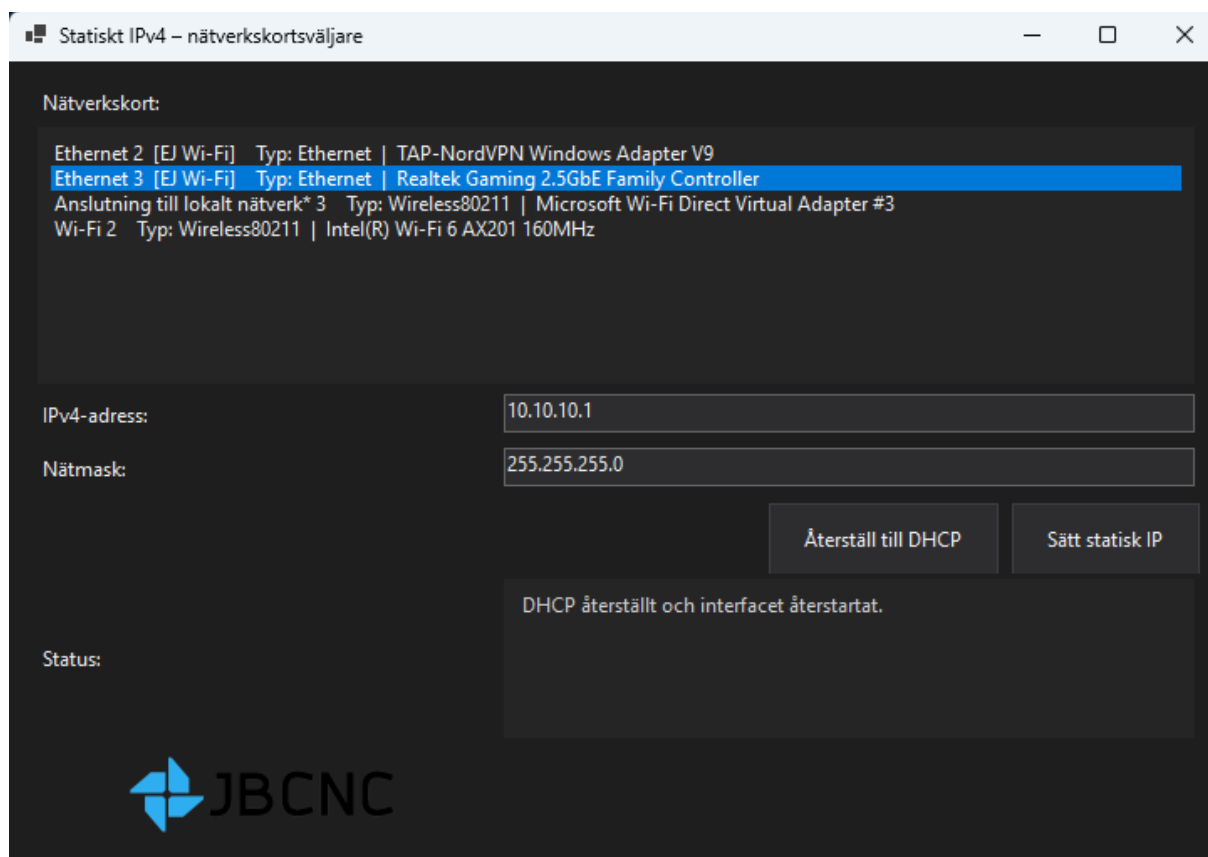


# Manual för att sätta statisk ip-adress för UC300ETH eller AXBB.

Ladda ned filen StatisktIPsetup2.zip som du hittar under filer på antingen AXBB eller UC300eths produktsida.

Packa upp den och kör filen StatisktIPsetup2.exe, eller dubbelklicka på den och kör filen.

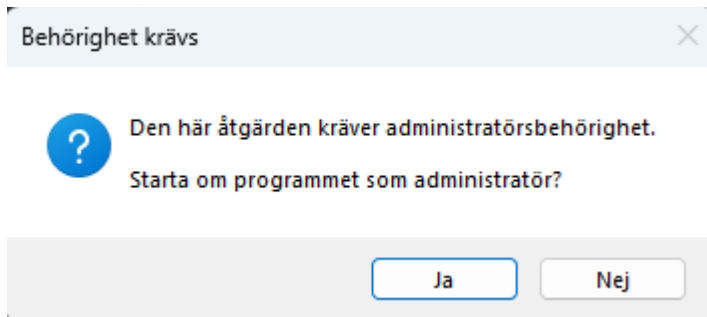
Välj nätverkskortet du har kopplat din motion controller till, valigtvis heter den Ethernet xxxxx.



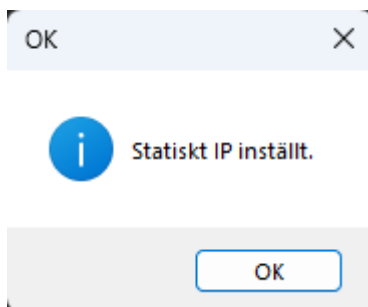
Passande IP adress och subnetmask är förifyllt.

Klicka på Sätt statiskt IP

Om denna rutan kommer upp, klicka Ja och vänta tills programmet har startat om sig och prova tryck på Sätt statiskt IP igen.



Denna rutan bör komma upp om proceduren lyckats:



Nu kan du stänga programmet och prova starta UCCNC.

Vill du återställa till DHCP som det var innan kan du välja rätt nätverkskort igen och klicka på den knappen.

Hör av dig till [johan@jbcnc.se](mailto:johan@jbcnc.se) om du inte får till det.

Lycka till!